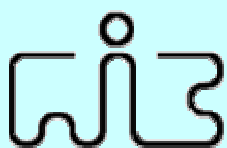
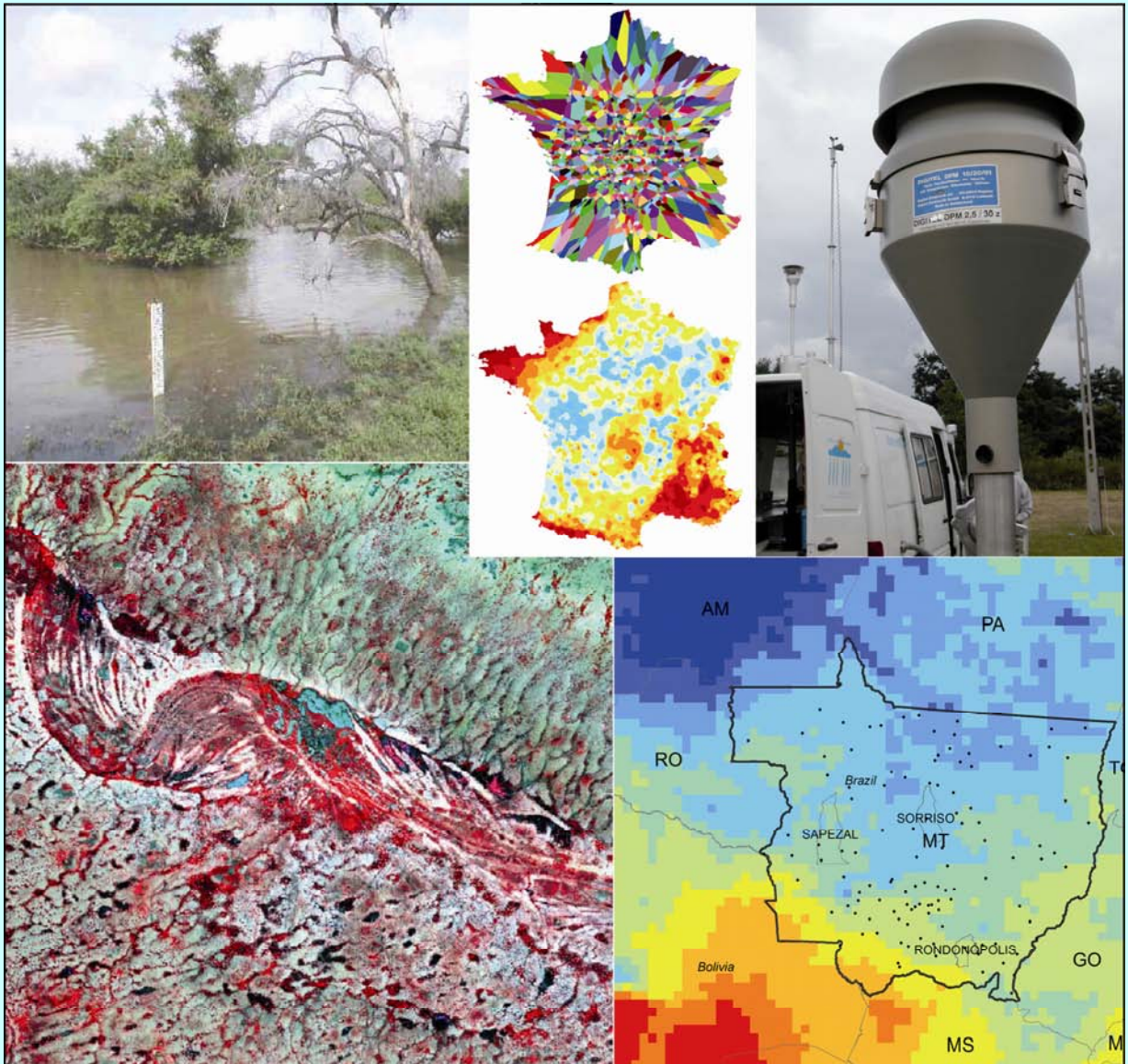


CLIMATOLOGIE

2008 - Volume 5



ASSOCIATION INTERNATIONALE DE CLIMATOLOGIE
Institut de Géographie 29, avenue Robert Schuman
13261 AIX-en-PROVENCE Cedex - France

TABLE DES MATIÈRES (Contents)

Volume 5 (2008)

Frédéric GOTTARDI, Charles OBLED, Joël GAILHARD et Emmanuel PAQUET	7
REGIONALISATION DES PRECIPITATIONS SUR LES MASSIFS MONTAGNEUX FRANÇAIS A L'AIDE DE REGRESSIONS LOCALES ET PAR TYPES DE TEMPS.	
<i>Regionalization of precipitations on the French mountains using local regressions and weather types.</i>	
Daniel JOLY, Thierry BROSSARD, Hervé CARDOT, Jean CAVAILHES, Mohamed HILAL et Pierre WAVRESKI	27
INTERPOLATION PAR RECHERCHE D'INFORMATION LOCALE.	
<i>Interpolation by local informationy.</i>	
Damien ARVOR, Vincent DUBREUIL, Josyane RONCHAIL et Margareth SIMÕES PENELLO MEIRELLES	49
APPORT DES DONNEES TRMM 3B42 A L'ETUDE DES PRECIPITATIONS AU MATO GROSSO.	
<i>Contribution of the TRMM 3B42 data to the study of Mato Grosso precipitations.</i>	
Wilfried ENDLICHER, Thomas DRAHEIM, Uta WOLF-BENNING et Jan FIEDLER	71
VARIABILITE SPATIO-TEMPORELLE DE LA CONCENTRATION ATMOSPHERIQUE DES PARTICULES A BERLIN.	
<i>Spatial and temporal variability of atmospheric particle concentration in Berlin.</i>	
Jacques-André NDIONE, Mbaye DIOP, Jean-Pierre LACAUX et Amadou Thierno GAYE	83
VARIABILITE INTRA-SAISONNIERE DE LA PLUVIOMETRIE ET EMERGENCE DE LA FIEVRE DE LA VALLEE DU RIFT DANS LA VALLEE DU FLEUVE SENEGAL : NOUVELLES CONSIDERATIONS.	
<i>Rainfall intraseasonal variability and Rift Valley Fever emergence in Senegal river basin: new considerations.</i>	
Jerzy Jan NIZINSKI, Dominique MORAND, Jean-Joël LOUMETO, Anh LUONG-GALAT et Gérard GALAT	99
BILAN HYDRIQUE COMPARE D'UNE SAVANE ET D'UNE PLANTATION D'EUCALYPTUS DANS LE BASSIN DU KOUILOU (REPUBLIQUE POPULAIRE DU CONGO).	
<i>Soil-water balance of savannah and of Eucalyptus plantation in the Kouilou basin (D.R. of Congo).</i>	